

TRESOR III

SARMIENTO 1820

TRESOR III

SARMIENTO 1820

Viví en el corazón de la ciudad





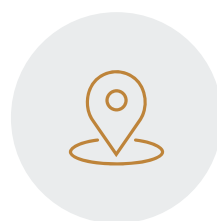
TRESOR III

SARMIENTO 1820

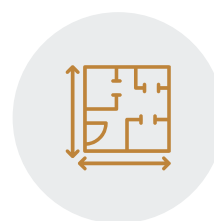
DESCRIPCIÓN DEL PROYECTO

En el centro de Buenos Aires *donde la vida no se detiene*

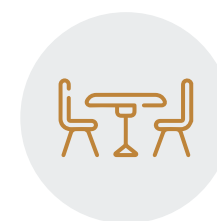
- Edificio **residencial**
- Apto profesional
- **17 departamentos de 55m²** cada uno
- Oportunidad de compra de **local comercial en PB**
- **Espacios abiertos** y espacios compartidos



Congreso
C.A.B.A.



1 amb. 55 m2



SUM



Local comercial
en PB



Lavadero
en 9º piso

TRESOR III

SARMIENTO 1820

LOCAL COMERCIAL EN PB

LAS IMÁGENES, DESCRIPCIONES Y TERMINACIONES REPRESENTADAS SON PRELIMINARES, ESTIMATIVAS Y ESTÁN SUJETAS A MODIFICACIONES.

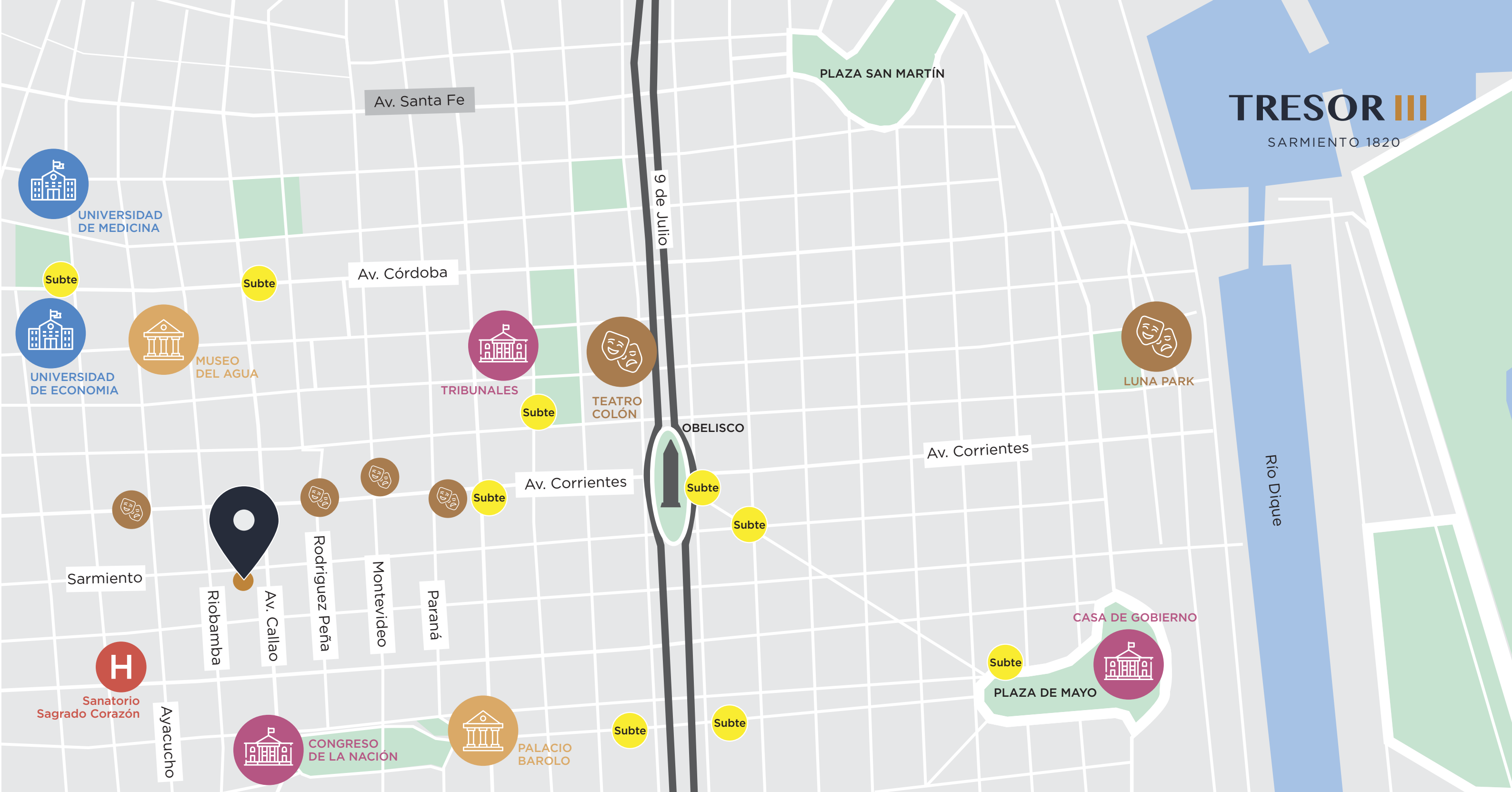


TRESOR III

SARMIENTO 1820

Características generales *del edificio y departamentos*

- Puertas y ventanas exteriores, de **aluminio anodizado**.
- **Termotanques eléctricos individuales**, de 80 litros.
- Sistema de calefacción con **equipos split frío calor**.
- Instalación para sistemas de **aire acondicionado** tipo split completa.
- Baños con revestimientos cerámicos y **grifería de primera calidad** y marca. Bañera instalada.
- **Cocina con muebles terminados** en melamina, mesada de granito o material sintético, piletta de acero inoxidable, griferías de primera marca y anafes eléctricos.



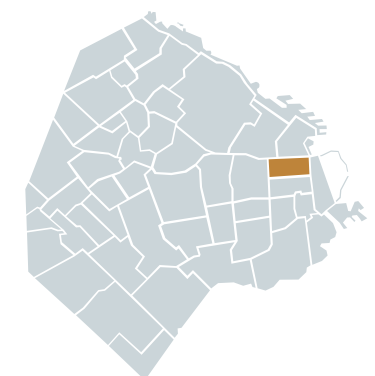
TRESOR III

SARMIENTO 1820

Ubicación

SARMIENTO 1820

A sus alrededores se encuentra uno de los **edificios más emblemáticos** de Buenos Aires, el Congreso de la Nación. También pueden apreciarse **teatros y cafés notables de la ciudad** entre ellos la histórica confitería Del Molino. Para los **amantes del teatro**, sobre el Pasaje Enrique Santos Discepolo, se encuentra el Teatro Picadero y se llega en pocos minutos, a pie, al **Teatro Colón**.



Entorno

TRESOR III
SARMIENTO 1820



TRESOR III

SARMIENTO 1820



DEPTO. RESIDENCIAL

LAS IMÁGENES, DESCRIPCIONES Y TERMINACIONES REPRESENTADAS SON PRELIMINARES, ESTIMATIVAS Y ESTÁN SUJETAS A MODIFICACIONES.

TRESOR III

SARMIENTO 1820

DEPTO. APTO PROFESIONAL

LAS IMÁGENES, DESCRIPCIONES Y TERMINACIONES REPRESENTADAS SON PRELIMINARES, ESTIMATIVAS Y ESTÁN SUJETAS A MODIFICACIONES.

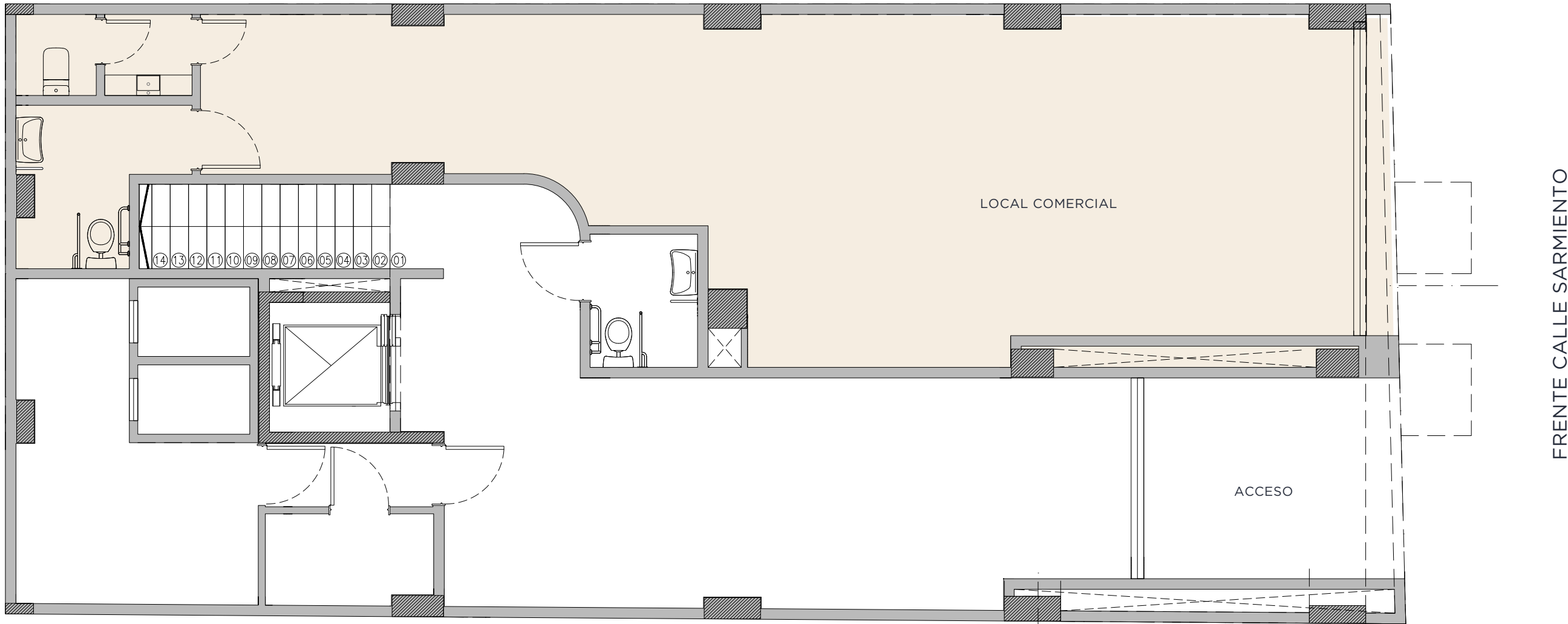
TRESOR III

SARMIENTO 1820



PLANTA MODELO

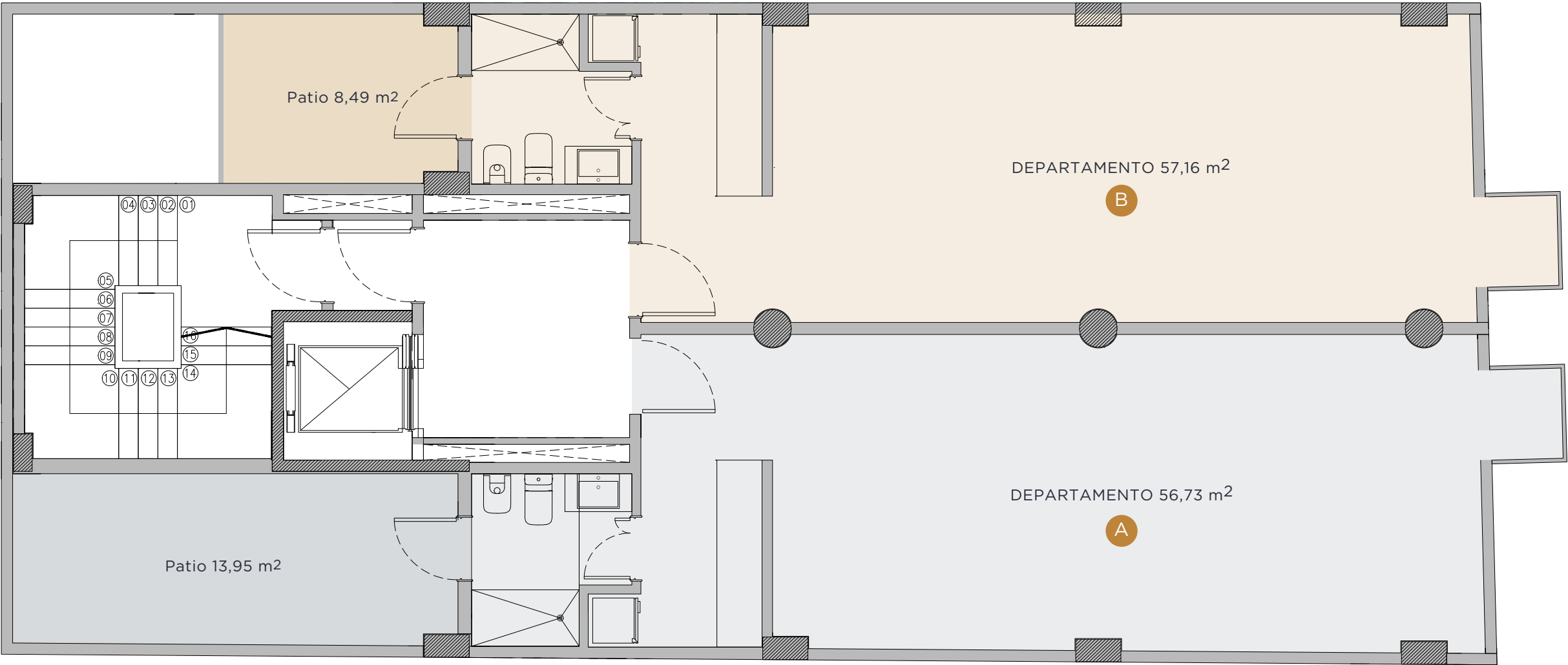
LAS IMÁGENES, DESCRIPCIONES Y TERMINACIONES REPRESENTADAS SON PRELIMINARES, ESTIMATIVAS Y ESTÁN SUJETAS A MODIFICACIONES.



PLANTA BAJA

UF Numero	1
Piso	PB
Cubierto	78,40 m²
Semi./Entrepiso	20 m²
M2 Totales	98,40 m²
Tipo Unidad	Local

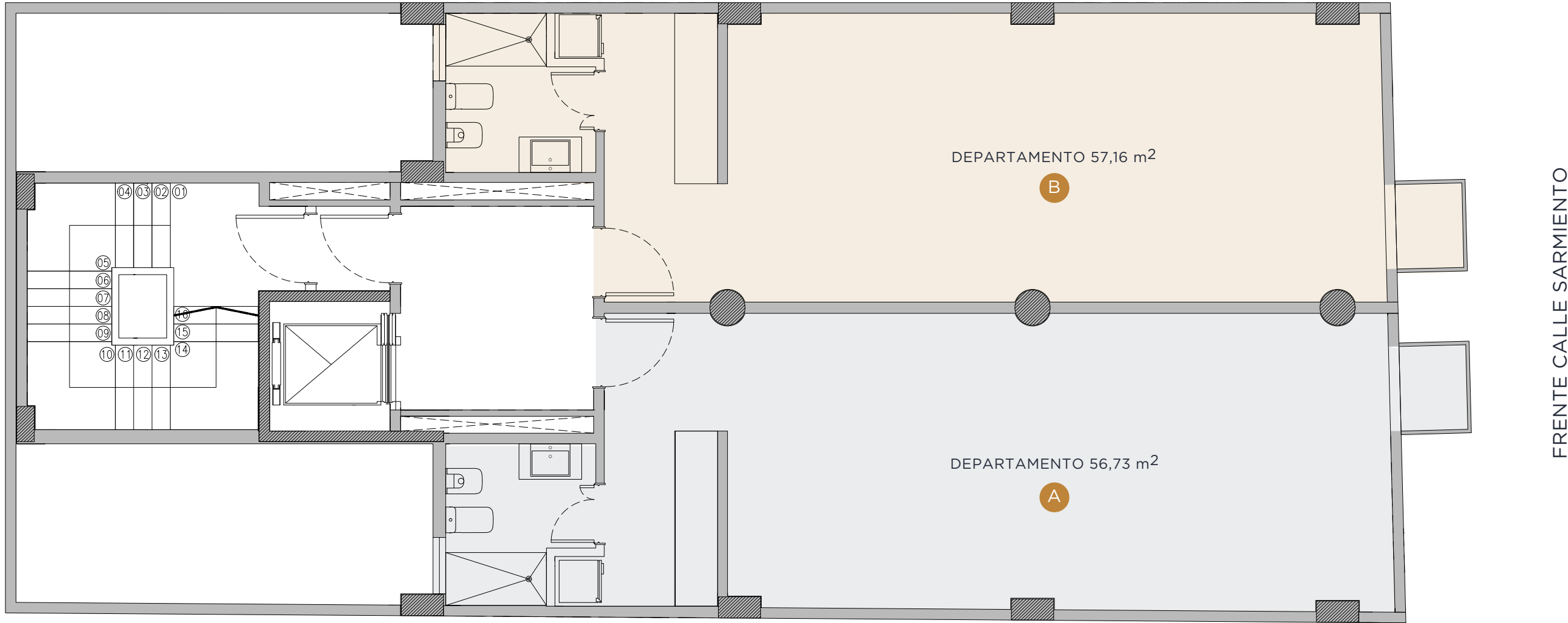
PATIO EN 1ºPISO CORRESPONDIENTE
AL LOCAL DE PB P.BAJA LUGAR



FRENTE CALLE SARMIENTO

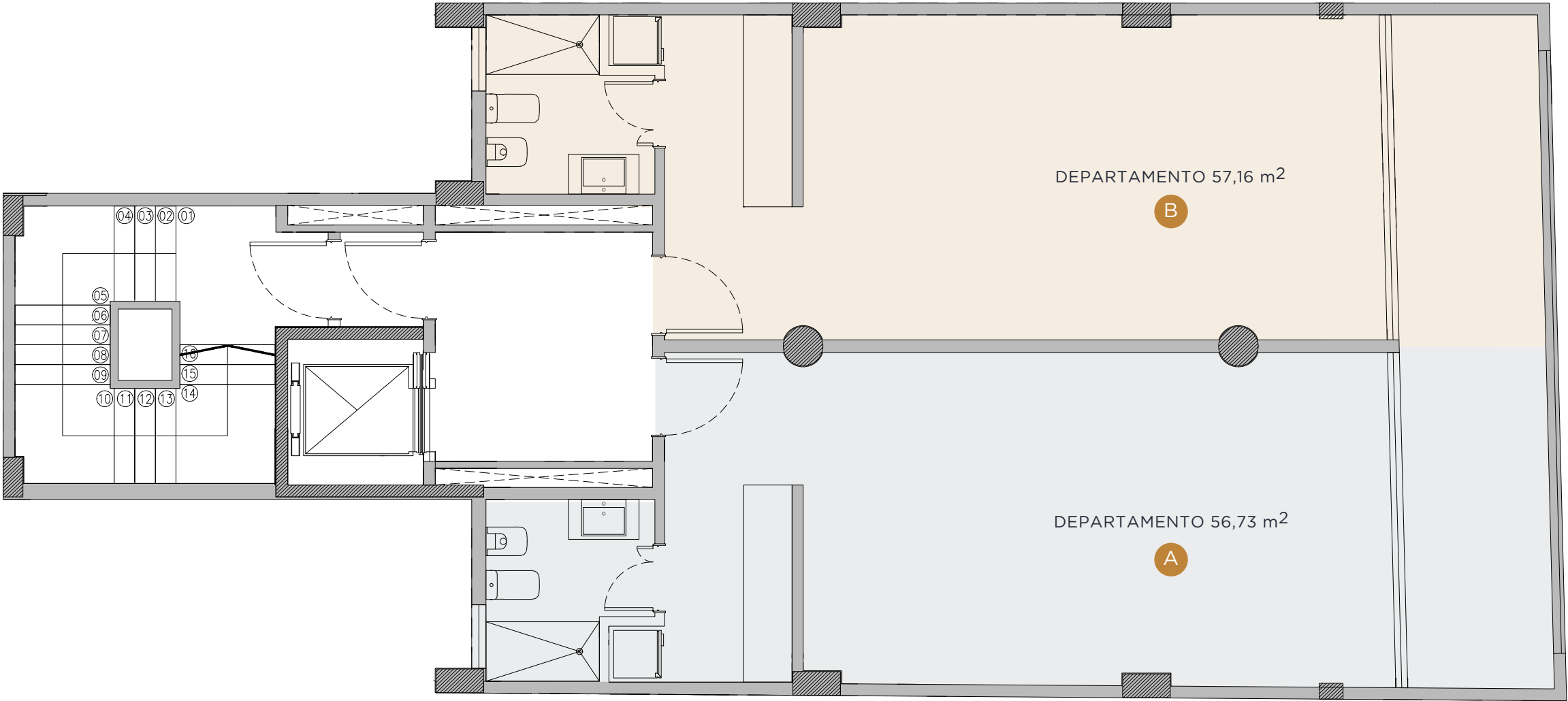
PLANTA 1º PISO

UF Numero	2	3
Depto.	A	B
Cubierto	55,73 m²	56,16 m²
Semi./Entrepiso	1,00 m²	1,00 m²
M2 Totales	56,73 m²	57,16 m²
Tipo Unidad	Depto	Depto



PLANTA 2º a 7º PISO

UF Numero	2	3
Depto.	A	B
Cubierto	55,73 m²	56,16 m²
Semi./Entrepiso	1,00 m²	1,00 m²
M2 Totales	56,73 m²	57,16 m²
Tipo Unidad	Depto	Depto



FRENTE CALLE SARMIENTO

PLANTA 8° PISO

UF Numero	16	17
Depto.	A	B
Cubierto	46,91 m ²	47,35 m ²
Semi./Entrepiso	8,80 m ²	8,82 m ²
M2 Totales	55,71 m ²	56,17 m ²
Tipo Unidad	Depto	Depto



Baalbek Group es una desarrolladora inmobiliaria con **amplia experiencia** en el rubro y tercera generación en el mundo empresarial.

Cuenta con una línea amplia y versátil de edificios llamada **Tresor**, barrios abiertos y cerrados en GBA y PBA, incluida la costa atlántica, complejos turísticos y hotelería; proyectos sólidos y palpables.

Más de 14 proyectos terminados, 6 en construcción y más de 300.000 m² entregados.

Su mayor compromiso es ser parte de la solución habitacional priorizando elevar la calidad de vida de las personas.

www.baalbekgroup.com

TRESOR I
REMEDIOS DE ESCALADA
URBANTE 5



TRESOR II
CAMPANA 3333



TRESOR III
SARMIENTO 1820



TRESOR IV
LIDORO QUINTEROS 1270



TRESOR V
LAS HERAS 2088



TRESOR VI
DARWIN Y VELASCO



TRESOR VII
AV. H. YRIGOYEN 12952
ADROGUE



LOS ENEBROS
BARRIO CARLÓ



Casa Living
MANANTIALES



PRIDE
CANNING



LAS LOMITAS
Street.



HARAS SANTA CECILIA
LOBOS, BUENOS AIRES



TRESOR III

DESARROLLA:



PROYECTO Y DIRECCIÓN:



COMERCIALIZA:



+54 9 11 2351-3913



LAS IMÁGENES, DESCRIPCIONES Y TERMINACIONES REPRESENTADAS SON PRELIMINARES, ESTIMATIVAS Y ESTÁN SUJETAS A MODIFICACIONES.